

**PCM**  
**M1500e**



**WEIGHING A NEW WORLD**

PCM M1500<sup>e</sup>

// **Technological evolution**  
in the world of weighbridges

// **Evolución tecnológica**  
en el mundo de las básculas puente.

// **Évolution technologique**  
dans le monde des ponts bascules.

**Evolução**  
**tecnológica**  
**no mundo das**  
**básculas ponte.**



EN

**José Pimenta Marques wanted, the factory dreamed, the product was born.** It was always like this at Balanças Marques. And in the 1980s there were no exceptions. In the same decade that IBM launched the first personal computer, a range of Marques products emerged that would also conquer the world.

The weighbridge PCM M1500 is now an ex-libris in industrial weighing. More than by that name, it is known as the "Best Weighbridge in the World", an award given by the Weighing Review Awards for several consecutive years. From its earliest days - when it required a 4-5 day installation - these products of ours have surprised the public.

They reinvented themselves over and over again. Always with your needs as a priority, we take advantage of all the latest technology to deliver you an increasingly efficient weighbridge.

Now, after all the accumulated experience, from our usual weighbridge an even more practical, smarter, more modern model is born.

The PCM M1500 gets its "e". Of Evolution. An "e" that stands for Engineering, Excellence and Esthetics, Economy and Efficiency.

ES

**José Pimenta Marques quería, la fábrica soñó, el producto nació.** Siempre fue así en Balanças Marques. En los años 1980 no fue excepción. En la misma década que IBM lanzaba el primer ordenador personal, surgía una gama de productos Marques que también conquistaría el mundo.

La báscula-puente PCM M1500 es ahora un ex libris en pesaje industrial. Más que eso, es conocida como la "Mejor Báscula Pesa Camiones del Mundo", un premio otorgado por los Weighing Review Awards por varios años consecutivos. Desde sus primeros días, cuando la báscula requería una instalación de 4-5 días, estos nuestros productos han sorprendido al público.

Se reinventaron una y otra vez. Siempre con sus necesidades como prioridad, aprovechamos la última tecnología para ofrecerle una báscula-puente cada vez más eficiente.

Ahora, después de toda la experiencia acumulada, de nuestra báscula habitual nace un modelo aún más práctico, más inteligente y moderno.

La PCM 1500 obtiene su "e". De Evolución. Un "e" que significa el Ejemplo, la Excelencia, la Estética, Economía y Eficiencia.

FR

**José Pimenta Marques voulait, l'usine rêvait, le produit est né.** C'était toujours comme ça chez Balanças Marques. Et dans les années 1980, il n'y a pas eu d'exception. Au cours de la même décennie où IBM a lancé le premier ordinateur personnel, une gamme de produits Marques est apparue qui allait également conquérir le monde.

Le pont bascule PCM M1500 est maintenant un ex-libris du pesage industriel. Plus que cela, il est connu comme le «meilleur pont bascule au monde», un prix décerné par les Weighing Review Awards pendant plusieurs années consécutives. Dès leurs premiers jours - lorsque la balance nécessitait une installation de 4 à 5 jours - ces produits ont surpris le public.

Ils se sont réinventés encore et encore. Toujours en accord avec vos besoins, nous profitons de toutes les nouvelles technologies pour vous fournir un pont-basculé de plus en plus efficace.

Maintenant, après toute l'expérience accumulée, de notre pont bascule habituel un modèle encore plus pratique, plus intelligent et plus moderne est né.

Le PCM 1500 prend son "e". D'Évolution. Un «e» qui signifie «engineering», excellence et esthétique, économie et efficacité.



## A melhor do mundo está em constante evolução!

// The best in the world is constantly evolving!

// ¡La mejor del mundo está en constante evolución!

// Le meilleur du monde est en constante évolution!

José Pimenta Marques quis, a fábrica sonhou, o produto nasceu. Foi sempre assim na Balanças Marques. E nos anos 1980 não houve exceções. Na mesma década em que a IBM lançava o primeiro computador pessoal, surgia uma gama de produtos Marques que também viria a conquistar o mundo.

A balança-ponte PCM M1500 é hoje um ex-libris na pesagem industrial. Mais do que por esse nome, é conhecida como a “Melhor Balança de Pesar Camiões do Mundo”, um prêmio atribuído pelos Weighing Review Awards por vários anos consecutivos.

Desde os seus primórdios - quando as balanças exigiam uma instalação de 4 a 5 dias - que estes nossos produtos surpreendem o público.

Reinventaram-se uma e outra vez. Sempre com as suas necessidades como prioridade, aproveitamos todas as novidades tecnológicas para lhe entregar uma balança cada vez mais eficiente.

Agora, depois de toda a experiência acumulada, da nossa balança de sempre, nasce um modelo ainda mais prático, mais inteligente, mais moderno.

A PCM M1500 ganha o seu “e”. De Evolução. Um “e” que é sinónimo de Engenharia, de Excelência e de Estética, de Economia e Eficiência.





Apresentamos-lhe a **PCM M1500e**,  
uma báscula melhorada, mais à sua  
medida, e com a longevidade e robustez a  
que já o habituamos.

EN

We introduce the **PCM M1500e**, an improved weighbridge, more tailored to you, and with the longevity and robustness that you're already used to.

ES

Le presentamos la **PCM M1500e**, una báscula mejorada, más personalizada para usted y con la longevidad y la solidez que les hemos acostumbrado.

FR

Nous vous présentons le **PCM M1500e**, un pont bascule amélioré, plus adapté à vos besoins et avec la longévité et la robustesse auxquelles nous vous avons déjà habitués.





# A inovação está no nosso ADN.

// Innovation is in our DNA.

// La innovación está en nuestro ADN.

// L'innovation est dans notre ADN.

e



Como empresa líder e na vanguarda do desenvolvimento tecnológico do setor, estamos atentos e acompanhamos as principais tendências de mercado, o nosso foco não é desenvolver produtos de pesagem, é sim pensar o futuro da pesagem.

Inovar é, para nós, a atividade que mais nos entusiasma e que praticamos constantemente garantindo a evolução das nossas soluções.

---

EN

As a leading company and at the forefront of technological development in the industry, we are attentive and following the main market trends, our focus is not to develop weighing products, but to think about the future of weighing.

Innovating is for us the activity that excites us the most and we constantly practice it ensuring the evolution of our solutions.

ES

Como empresa líder y en la vanguardia del desarrollo tecnológico del sector, estamos atentos y acompañamos las principales tendencias del mercado, nuestro foco no es desarrollar productos de pesaje, es sí pensar en el futuro de pesaje.

Innovar es, para nosotros, la actividad que más nos entusiasma y que practicamos constantemente garantizando la evolución de nuestras soluciones. evolución de nuestras soluciones.

FR

Comme entreprise leader et à la pointe du développement technologique dans le secteur, nous sommes attentifs et nous accompagnons les principales tendances du marché, notre objectif n'est pas de développer des produits de pesage, mais de penser o futur du pesage.

L'innovation est pour nous l'activité qui nous passionne le plus et que nous pratiquons en garantissant en permanence l'évolution de nos solutions.





Fabricante/ Manufacturer:



PARQUE INDUSTRIAL DE CELEIROS - 2ª FASE  
APART. 2376 - 4701-905 BRAGA - PORTUGAL  
T. 253 309 830 - [www.balancasmарques.pt](http://www.balancasmарques.pt)

60000 kg

Min 400 kg  
e = 20 kg

Modelo/Model **PCM**  
Nº Serie/Seriat Nr **1036137**  
Ano de Fabrico/Manufactured **20**

MARCAÇÃO CE

Estado de Aprovação CE  
Approval Certificate  
00-0003

1. Portuguese leader // Líder português // Leader portugais.
2. 6 hours = 1 weighbridge // 6 horas = 1 báscula puente  
// 6 heures = 1 pont bascule
3. 2000 units // 2000 unidades // 2000 unités
4. Best of the world // Mejor del mundo // Meilleur au monde

Balanças Marques is the portuguese leader in the weighing sector, elected in 2019 as the best company in the world in the sector.

Balanças Marques es líder en Portugal en el sector de pesaje, electa en 2019 la mejor empresa del mundo en el sector.

Balanças Marques est le leader portugaise du secteur du pesage, élue en 2019 la meilleure entreprise mondiale dans le secteur.

**Balanças Marques é líder nacional** no setor da pesagem, eleita em 2019 a **melhor empresa do mundo** no setor.

We have over 2000 units of operational weighbridges worldwide.

Tenemos mas de 2000 unidades de básculas de pesar camiones operativas en todo el mundo.

Nous avons plus de 2000 unités de ponts bascules opérationnels dans le monde.

Temos mais de 2000 unidades de Básculas de Pesar Camiões operacionais **em todo o mundo**.

1.

**Líder Nacional**

**6 Horas = 1 Báscula**

2.

Somos o **maior fabricante nacional de Básculas de Pesar Camiões**, a cada 6 horas produzimos uma báscula.

We are the largest Portuguese manufacturer of weighbridges, every 6 hours we produce a truck scale.

Somos el mayor fabricante portugués de básculas para pesar camiones, cada 6 horas producimos una báscula.

Nous sommes le plus grand fabricant portugais de ponts bascules. Toutes les 6 heures, nous produisons une bascule.

3.

**2000 unidades**

**PCM M1500 considerada a Melhor Báscula Pesa-Camiões do Mundo** por várias vezes.

4.

**Melhor do Mundo!**

PCM M1500 considered the World's Best Weighbridge / Truck Scale for several years.

PCM M1500 considerada la mejor Báscula Pesa-Camiones del mundo en varios años

La PCM M1500 a été considérée comme la meilleure pont bascule du monde plusieurs années.



# de evolução e engenharia

// Of evolution and engineering

// De evolución y ejemplo

// De l'évolution et d'«engineering»

A inovação faz parte do nosso ADN e desde o início que a nossa báscula se distingue por estar na vanguarda e ser pioneira na implementação dos grandes avanços de engenharia e tecnologia.

A PCM M1500e possui uma estrutura rígida e inteligente, com perfis técnicos especialmente desenvolvidos e calculados para este modelo, que acrescentam maior estabilidade e resistência.

Com chapa da melhor qualidade, os novos perfis inteligentes são definidos com tecnologia laser e totalmente produzidos na mais moderna secção de soldadura robotizada da nossa unidade de metalomecânica.

A PCM M1500e é totalmente parametrizável em versões que vão desde 4 até 12 células de carga, sendo 100% compatível com as células de carga Modelo MC-CT analógicas ou digitais.

EN

Innovation is part of our DNA and from the beginning that our weighbridge is distinguished by being at the forefront and pioneering the implementation of major advances in engineering and technology.

The PCM M1500e has a rigid and intelligent structure, with technical profiles specially designed and calculated for this model, which adds more stability and strength.

With the best quality sheet metal, the new intelligent profiles are laser-defined and fully produced in the latest robotic welding section of our metalworking unit.

The PCM M1500e is fully configurable in versions ranging from 4 to 12 load cells, being 100% compatible with analog and digital load cells Model MC-CT.

ES

La innovación es parte de nuestro ADN y, desde el principio que nuestra balanza se distingue por estar a la vanguardia y ser pionero en la implementación de importantes avances de ingeniería y tecnología.

La PCM M1500e tiene una estructura rígida e inteligente, con perfiles técnicos especialmente diseñados y calculados para este modelo, lo que le añade una grande estabilidad y resistencia.

Con chapa de la mejor calidad, los nuevos perfiles inteligentes están definidos con tecnología a láser y totalmente producidos en la más moderna sección de soldadura robótica de nuestra unidad de metalmecánica.

El PCM M1500e es totalmente parametrizable que van desde 4 a 12 células de carga, siendo 100% compatible con células de carga Modelo MC-CT analógicas o digitales.

FR

L'innovation fait partie de notre ADN et dès le départ, notre pont bascule se distingue par son rôle de pionnier dans la mise en œuvre développement majeures en matière d'ingénierie et de technologie.

La PCM M1500e a une structure rigide et intelligente, avec des profils techniques spécialement développés et calculés pour ce modèle, qui apporteront une stabilité et une résistance accrues.

Avec la tôle de la plus haute qualité, les profils intelligents sont définis par laser et entièrement produits dans l'avancé section de soudage robotique de notre unité metalomecanique.

La PCM M1500e est entièrement configurable dans ces versions allant de 4 à 12 capteurs et est 100% compatible avec les capteurs analogiques ou digital du modèle MC-CT.





# de eficiência e economia

// Of efficiency and economy

// De eficiencia y economía

// D'efficacité et d'économie

A PCM M1500e Metálica é mais eficiente e economicamente vantajosa. Com a evolução da estrutura, a nossa báscula torna-se mais leve, mais resistente, mais fácil de montar e de transportar.

Além do grande aumento na rigidez da estrutura, com a M1500e é possível fazer instalações de maior dimensão, com versões de comprimento de série até aos 30 metros. Com a PCM M1500e damos resposta às novas exigências do mercado surgidas com a legalização dos "super-camiões" (EMS - European Modular System).

EN

The PCM M1500e Metallic is more efficient and economically advantageous. With the evolution of the structure, our weighbridge becomes lighter, stronger, easier to assemble and transport.

In addition to the large increase in structure rigidity, the M1500e allows larger installations with standard length versions up to 30 meters. With the PCM M1500e we respond to the new demands of the market that emerged with the legalization of "super-trucks" (EMS - European Modular System).

ES

La PCM M1500e Metálica es más eficiente y económicamente ventajoso. A medida que la estructura evoluciona, nuestro bascula se vuelve más ligera, más fuerte, más fácil de ensamblar y transportar.

Además del gran aumento en la rigidez de la estructura, la M1500e permite instalaciones más grandes con versiones de longitud estándar de hasta 30 metros. Con la PCM M1500e damos respuesta a las nuevas exigencias del mercado que surgieron con la legalización de la "super-camiones" (EMS - European Modular System).

FR

La PCM M1500e Metallique est efficace et économiquement avantageux. À mesure que la structure évolue, notre pont-bascule devient plus léger, plus résistant, plus facile à installer et à transporter.

Outre la forte augmentation de la rigidité de la structure, le M1500e permet de réaliser de plus grandes installations avec des versions de longueur standard allant jusqu'à 30 mètres. Avec le PCM M1500e, nous répondons aux nouvelles demandes du marché découlant de la légalisation des «supers camions» (EMS-- European Modular System).



# de excelência e estética

// Of excellence and esthetics

// Excelencia y estética

// D'excellence et d'esthétique

A PCM M1500e quer dar continuidade ao estatuto de melhor balança ponte do mundo. Uma balança que é internacionalmente reconhecida pela sua excelência, ao nível da sua produção e do seu funcionamento.

A sua estrutura acrescenta ainda pormenores de beleza e estética marcantes e diferenciadores em relação às concorrentes mais diretas.

EN

The PCM M1500e wants to continue its status as the world's best weighbridge. A weighbridge that is internationally recognized for its excellence, in terms of its production and operation.

Its structure also adds remarkable details of beauty and esthetic, differentiating from the most direct competitors.

ES

La PCM M1500e quiere continuar su estado como la mejor bascula de puente del mundo. Una báscula de pesaje reconocida internacionalmente por su excelencia, en términos de producción y funcionamiento.

Su estructura también agrega detalles de belleza y estética llamativos y diferenciadores de los demás competidores directos.

FR

La PCM M1500e veut conserver son statut de meilleur pont bascule au monde. Un pont-bascule reconnu internationalement pour son excellence, en termes de production et de fonctionnement.

Sa structure ajoute également des détails de beauté et esthétique par rapport à ses concurrents les plus directs.

PCM M1500<sup>e</sup>

**Somos Líderes no desenvolvimento de  
equipamento de pesagem industrial,  
incluindo pesagem de veículos.**

EN

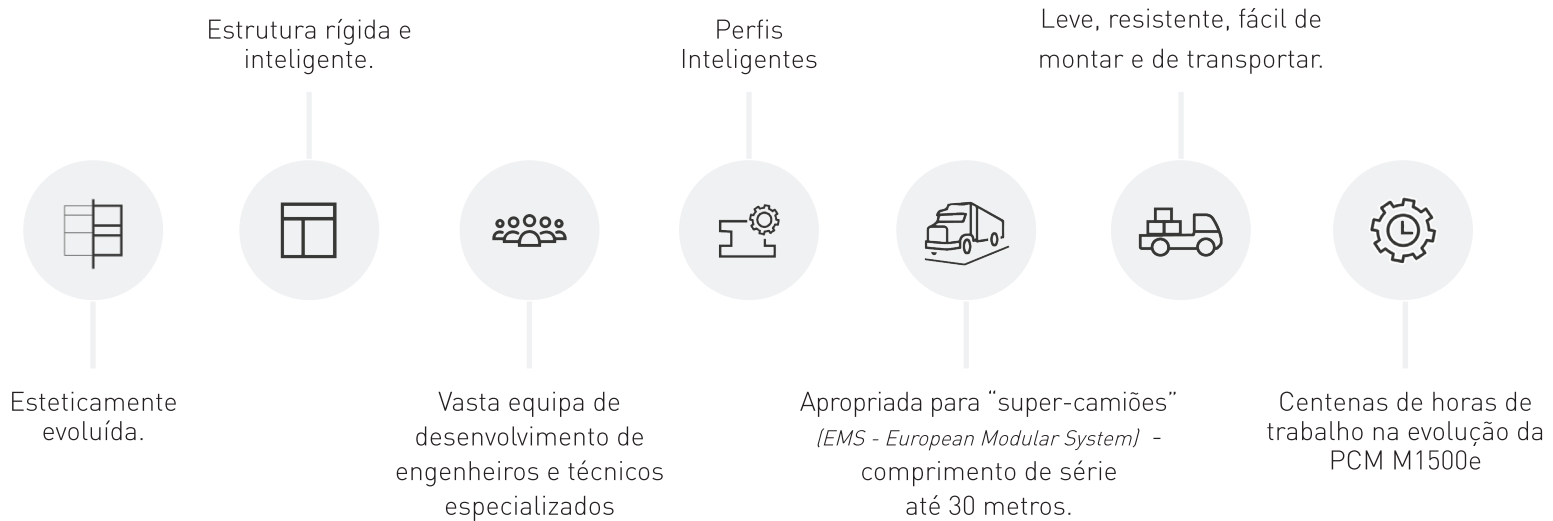
We are leaders in the development of industrial weighing equipment, including vehicle weighing.

ES

Somos líderes en el desarrollo de equipos de pesaje industrial, incluyendo los de vehículos.

FR

Nous sommes leaders du développement d'équipements de pesage industriel, incluant les véhicules



EN

- Esthetically evolved.
- Rigid and intelligent structure.
- Large development team of engineers and specialized technicians.
- Intelligent profiles.
- Suitable for "super-trucks" *(EMS - European Modular System)* - standard length up to 30 meters.
- Lightweight, resistant, easy to assemble and transport.
- Hundreds of hours of work in the evolution of PCM M1500e.

ES

- Estéticamente evolucionada.
- Estructura rígida e inteligente.
- Amplio equipo de desarrollo de ingenieros y técnicos especializados.
- Perfiles inteligentes.
- Adecuado para "super-camiones" *(EMS - European Modular System)* - Longitud estándar de hasta 30 metros.
- Ligero, robusto, fácil de montar y transportar.
- Cientos de horas de trabajo en la evolución de la PCM M1500e.

FR

- Esthétiquement évolué.
- Structure rigide et intelligente.
- Grande équipe de développement de ingénieurs et techniciens spécialisés.
- Profils intelligents.
- Convient aux «supers camions» *(EMS- European Modular System)* - longueur standard jusqu'à 30 mètres.
- Léger, fort, facile à installer et à transporter.
- Des centaines d'heures de travail sur l'évolution du PCM M1500e.



BALANÇAS

**MARQUES**

PARQUE INDUSTRIAL DE CELEIRÓS - 2ª FASE  
APART. 2376 • 4701-905 BRAGA • PORTUGAL  
T. 253 309 830 • F. 253 672 882  
[www.balancasmarques.pt](http://www.balancasmarques.pt)



PCM M1500<sup>e</sup>

## Porquê escolher Básculas Pesa Camiões da Balanças Marques?

—

Why choose Marques' weighbridges?

¿Por qué escoger las Básculas de pesar Camiones Balanças Marques?

Pourquoi choisir les ponts bascules de Marques?



## ASPETO MODERNO E APELATIVO

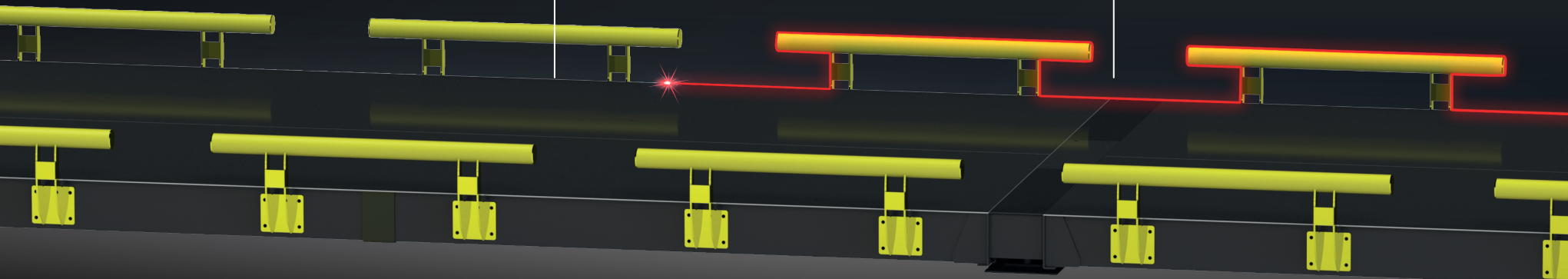
MODERN AND APPEALING LOOK  
ASPECTO MODERNO Y ATRACTIVO  
ASPECT MODERNE ET ATTRAYANT

## CHAPA DE COBERTURA DE PEÇA ÚNICA

ONE PIECE COVER PLATE  
CHAPA DE COBERTURA DE PIEZA ÚNICA  
TÔLE DE COUVERTURE D'UNE SEULE PIÈCE

## MENOS ESPAÇOS SEM APOIOS DA CHAPA

FEWER SPACES WITHOUT PLATE SUPPORTS  
MENOS ESPACIOS SIN SOPORTES DA LA CHAPA  
ESPACES REDUITS ENTRE SUPPORT DES TÔLES



## MAIOR RESISTÊNCIA À FLEXÃO

INCREASED RESISTANCE TO BENDING  
MAYOR RESISTENCIA A LA FLEXIÓN  
PLUS DE RÉSTISTANCE À LA FLEXION

## 100% COMPATÍVEL COM CÉLULAS MC-CT

100% COMPATIBLE WITH MC-CT LOAD CELLS  
100% COMPATIBLE CON CÉLULAS MC-CT  
100% COMPATIBLE AVEC LES CAPTEURS MC-CT





## SOLDADURA AUTOMÁTICA POR ROBÔ

AUTOMATIC ROBOT WELDING  
SOLDADURA CON ROBOT AUTOMÁTICO  
SOUDURE AUTOMATIQUE PAR ROBOT

## Porquê escolher Básculas Pesa Camiões da Balanças Marques?

Why choose Marques' weighbridges?  
¿Por qué escoger las Básculas de pesar Camiones Balanças Marques?  
Pourquoi choisir les ponts bascules de Marques?

### ATÉ 12 CÉLULAS DE CARGA

UP TO 12 LOAD CELLS  
HASTA 12 CÉLULAS DE CARGA  
JUSQU'À 12 CAPTEURS DE CHARGE

### PEÇAS INTERNAS CORTADAS A LASER

LASER CUT INNER PARTS  
PIEZAS INTERNAS CORTADAS CON LÁSER  
PIÈCES INTERNES DÉCOUPÉES A LASER

### COMPRIENTO DA BÁSCULA ATÉ 30 METROS

WEIGHBRIDGE LENGTH UP TO 30 METERS  
LONGITUD DE LA BÁSCULA HASTA 30 METROS  
LONGUEUR DE LA BASCULE JUSQU'À 30 MÈTRES



**Robustas,  
poderosas,  
duráveis e  
eficientes.**

// Robust, powerful,  
durable and efficient.

// Robustas, poderosas,  
duraderas y eficientes.

// Robustes, puissantes,  
durables et efficaces

1.

### Rapidez de Montagem

Em apenas um dia de trabalho é possível fazer a instalação da nossa balança de pesar caminhões, permitindo que no próprio dia fica pronta a pesar.

**Quick installation:** In just one working day, it is possible to install our weighbridge, allowing that in the same day is ready to weigh.

**Rapidez de montaje:** En apenas un día de trabajo es posible instalar nuestra balança de pesar camiones permitiendo que en el propio día queda lista para pesar.

**Rapidité d'assemblage:** En seulement une journée de travail il est possible d'installer notre bascule, permettant que le jour même est prêt à peser.

2.

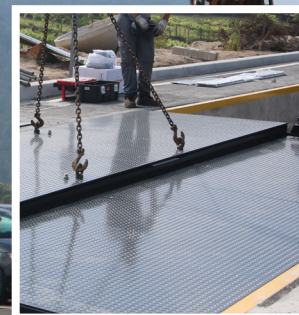
### Margem de Erro Mínima

As células de carga das nossas balanças são niveladas e montadas previamente de forma mecânica, garantindo a máxima precisão e eliminando os erros no momento da sua montagem.

**Minimum error margin:** The load cells of our scales are leveled and preassembled mechanically, ensuring maximum accuracy and eliminating errors at the moment of assembly.

**Margem de error mínima:** Las células de carga de nuestras balanças son niveladas y montadas previamente de forma mecánica, garantizando la máxima precisión y eliminando los errores en el momento de su montaje.

**Marge d'erreur minimale:** Les capteurs de pesage de nos balances sont nivelés et préassemblés mécaniquement, garantissant ainsi une précision maximale et l'élimination des erreurs lors de l'assemblage.







3.

**Processo de Betonagem Interno** para garantir a máxima qualidade e acabamentos.



4.

**Excelência na Pintura**

As nossas básculas de pesar camiões são pintadas em Cabine de Pintura com temperatura controlada, tal como acontece com a pintura dos automóveis, garantindo a sua durabilidade e excelência.



5.

**Resistência da estrutura**

EN

**Internal concrete process** to guarantee the highest quality and finishes.

**Excellence in Painting**

Our weighbridges are painted in Temperature Controlled Paint Booths, as is the case with automotive paint, ensuring durability and excellence.

**Structure Strength.**

ES

**Proceso de hormigonado interno** para garantizar la máxima calidad y acabados.

**Excelencia en la pintura**

Nuestras básculas de pesar camiones son pintadas en cabinas de pintura con temperatura controlada, tal como sucede con la pintura de los automóviles, garantizando su durabilidad y excelencia.

**Resistencia de la estructura.**

FR

**Processus de bétonnage interne** pour garantir la qualité et les finitions les plus élevées.

**Excellence en peinture**

Nos ponts bascules sont peints dans des cabinas de peinture à température contrôlée, comme c'est le cas avec la peinture automobile, garantissant durabilité et excellence.

**Resistance de la structure.**



**6.**  
**Alimentação por Painéis Solares**  
Autossuficiência energética do sistema.



**7.**  
**Deteção da Matrícula**  
Maior controlo de registos através de deteção automática de matrículas.



**8.**  
**Modular e Móvel**  
A estrutura modular e móvel das nossas básculas de pesar camiões permite que as leve consigo se mudar de instalações, de forma simples.



9.

**Controlo do Peso dos Veículos,**  
sem sair do veículo e onde quer que  
esteja, através do seu Smartphone  
com a APP Quilo.



10.

**Solução para qualquer Ambiente**  
Podemos montar uma báscula em  
qualquer local.

11.

**Projectos à medida  
do seu Negócio**

A nossa equipa de desenvolvimento  
está ao seu dispor para garantir que  
as nossas básculas se adaptam às  
especificidades do seu negócio.

EN

**6. Power supply by solar panels:** energy self-sufficiency of the system. **7. License plates detection:** enhanced record control through automatic license plates detection. **8. Modular and mobile:** the modular and mobile structure of our weighbridges allows you to take them with you to another location, in a simple way. **9. Weight control of vehicles,** without leaving the vehicle and wherever you are, through your smartphone with the Quilo APP. **10. Solution for any environment:** we can mount a scale anywhere. **11. Projects customized to your business:** our development team is at your service to ensure that our weighbridges fit the specifics of your business.

ES

**6. Alimentación por paneles solares:** autosuficiencia energética del sistema. **7. Detección de matrícula:** mayor control de registros a través de la detección automática de matrículas. **8. Modular y móvil:** la estructura modular y móvil de nuestras básculas de pesar camiones permite que las lleve con usted si se muda de instalaciones, de forma simple. **9. Control de Peso de los Vehículos,** sin salir del vehículo y donde quiera que esté, a través de su Smartphone con la APP Quilo. **10. Solución para cualquier ambiente:** podemos montar una báscula en cualquier lugar. **11. Proyectos a la medida de su negocio:** nuestro equipo de desarrollo está a su disposición para garantizar que nuestras básculas se adapten a las especificaciones de su negocio.

FR

**6. Alimentation par panneaux solaires:** autosuffisance énergétique du système. **7. Détection de l'immatriculation:** meilleur contrôle des enregistrements grâce à la détection automatique des immatriculations. **8. Modulaire et mobile:** la structure modulaire et mobile de nos ponts bascules vous permet de les emmener facilement avec vous. **9. Contrôle du poids des véhicules,** sans quitter celui-ci et où que vous soyez, via votre smartphone avec l'application Quilo. **10. Solution pour tout environnement:** nous pouvons monter une balance n'importe où. **11. Projets à la mesure de votre entreprise:** notre équipe de développement est à votre service pour veiller à ce que nos balances répondent aux spécificités de votre entreprise.



## MODELOS

// MODELS // MODELLOS // MODÈLES

# PCM M1500

**METÁLICA SOBRE O SOLO** | Metallic above ground | Metálica sobre suelo | Métallique sur sol

PT

EN

ES

FR

MODELOS	MODELS	MODELOS	MODÈLES
<b>PCM M1500e Metálica</b> <i>(sobre o solo ou embutida)</i>	<b>PCM M1500e Metallic</b> <i>(above ground or built-in)</i>	<b>PCM M1500e Metálica</b> <i>(sobre suelo o empotrada)</i>	<b>PCM M1500e Métallique</b> <i>(sur sol ou encastré)</i>
<b>PCM M1500e XL Metálica</b> <i>(sobre o solo ou embutida)</i>	<b>PCM M1500e XL Metallic</b> <i>(above ground or built-in)</i>	<b>PCM M1500e XL Metálica</b> <i>(sobre suelo o empotrada)</i>	<b>PCM M1500e XL Métallique</b> <i>(sur sol ou encastré)</i>
<b>PCM M1500 Metal-Betão c/ betão</b> <i>(sobre o solo ou embutida)</i>	<b>PCM M1500 Metal-Concrete with concrete</b> <i>(above ground or built-in)</i>	<b>PCM M1500 Metal-Hormigón con hormigón</b> <i>(sobre suelo o empotrada)</i>	<b>PCM M1500 Métal-Béton avec béton</b> <i>(sur sol ou encastré)</i>
<b>PCM M1500 Metal-Betão s/ betão</b> <i>(sobre o solo ou embutida)</i>	<b>PCM M1500 Metal-Concrete without concrete</b> <i>(above ground or built-in)</i>	<b>PCM M1500 Metal-Hormigón sin hormigón</b> <i>(sobre suelo o empotrada)</i>	<b>PCM M1500 Métal-Béton sans béton</b> <i>(sur sol ou encastré)</i>
ACESSÓRIOS	ACCESSORIES	ACCESORIOS	ACCESSOIRES
<ul style="list-style-type: none"> <li>• Chassis</li> <li>• Limitadores</li> <li>• Rampas metálicas</li> <li>• Rails laterais</li> <li>• Degraus</li> <li>• Cantoneiras para rebordo dos fossos</li> <li>• Junta em T</li> <li>• Kit de cabos antiroedores</li> <li>• Grande variedade de visores</li> <li>• Software para aplicações específicas</li> </ul>	<ul style="list-style-type: none"> <li>• Chassis</li> <li>• Limiters</li> <li>• Metallic ramps</li> <li>• Side rails</li> <li>• Steps</li> <li>• Angles to the rim of the pit</li> <li>• T-joint</li> <li>• Kit of Anti-Rodent Cables</li> <li>• Wide variety of viewers</li> <li>• Software for specific applications</li> </ul>	<ul style="list-style-type: none"> <li>• Chasis</li> <li>• Limitadores</li> <li>• Rampas metálicas</li> <li>• Guardas laterales</li> <li>• Escalones</li> <li>• Cantoneiras para borde de las fosas</li> <li>• Goma en T</li> <li>• Kit de cables antiroedores</li> <li>• Amplia gama de visores</li> <li>• Software para aplicaciones específicas</li> </ul>	<ul style="list-style-type: none"> <li>• Chassis</li> <li>• Limiteurs</li> <li>• Rampes métalliques</li> <li>• Guides latéraux</li> <li>• Marche pied</li> <li>• Bords de coin pour les fossés</li> <li>• Joint en T</li> <li>• Kit cables antirongeurs</li> <li>• Large gamme de indicateurs</li> <li>• Logiciels pour applications spécifiques</li> </ul>







### BALANÇAS MARQUES

[www.balancasmarques.pt](http://www.balancasmarques.pt)  
[facebook.com/balancasmarques](https://facebook.com/balancasmarques)

Edifício Balanças Marques  
Parque Industrial de Celeirós,  
2ª Fase  
4705 - 414 Braga - **PORTUGAL**

T +351 253 309 830  
E [bm@balancasmarques.pt](mailto:bm@balancasmarques.pt)

**ASSISTÊNCIA TÉCNICA**  
T +351 253 309 838

### EUROPESAGEM

[www.europesagem.com](http://www.europesagem.com)  
[facebook.com/EPSeuropesagem](https://facebook.com/EPSeuropesagem)

Edifício Balanças Marques  
Parque Industrial de Celeirós, 2ª  
Fase  
4705 - 414 Braga - **PORTUGAL**

T +351 253 287 583  
E [geral@europesagem.com](mailto:geral@europesagem.com)

**CENTRO DE APOIO SUL**  
Rua Actriz Adelina Fernandes,  
15A Dto  
2795-005 Linda-a-Velha  
Lisboa - **PORTUGAL**

### BALANZAS MARQUES

[www.balanzasmarques.es](http://www.balanzasmarques.es)  
[facebook.com/BalanzasMarques](https://facebook.com/BalanzasMarques)

C/ Impresor Monfort, 24 Bajo  
46018 Valencia - **ESPAÑA**

T +34 674 365 695  
E [info@balanzasmarques.es](mailto:info@balanzasmarques.es)

**CENTRO DE APOYO NORTE**  
Pg. Axpe Edificio A, Local 107  
Ribera de Axpe 11  
48950 Erandio (Bizkaia) - **ES-  
PAÑA**

### BALANCES MARQUES

[www.balancesmarques.fr](http://www.balancesmarques.fr)  
[facebook.com/BalancesMarques](https://facebook.com/BalancesMarques)

10 rue Paterne Mauget  
45100 Orléans - **FRANCE**

T +33 646 212 637  
E [commercialfr@balancasmarques.pt](mailto:commercialfr@balancasmarques.pt)

### MARQUES ELECTRONIC TECHNOLOGY (NINGBO) CO., LTD.

[www.marques.cn.com](http://www.marques.cn.com)

No 628 Zhenning East  
Road, Wu Lipai  
High-Tech Zone,  
Zhenhai District,  
Ningbo - **CHINA**

T +86 13738425191